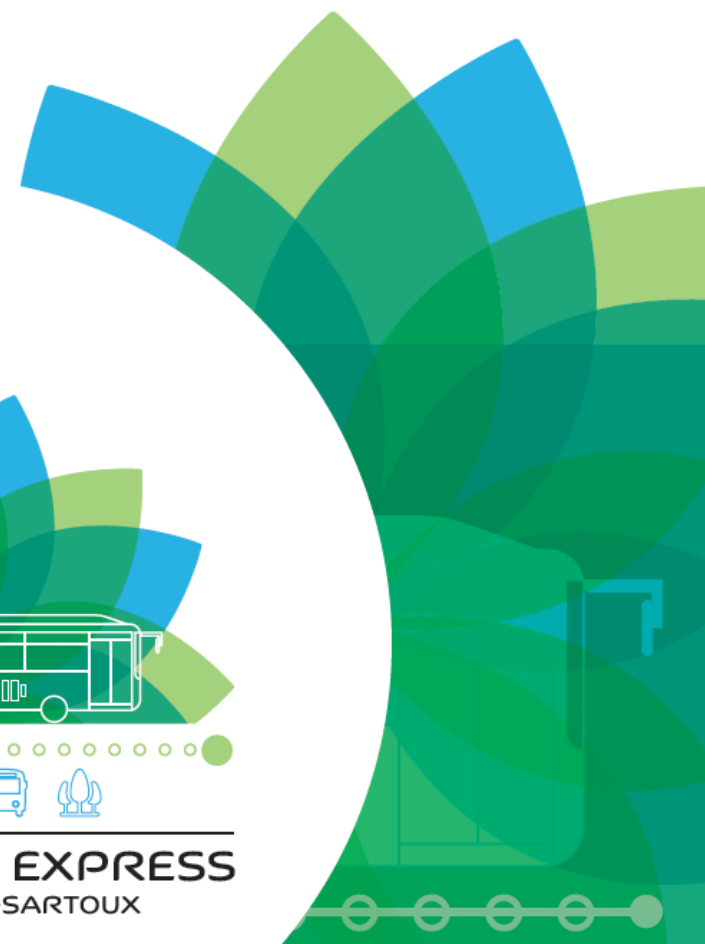
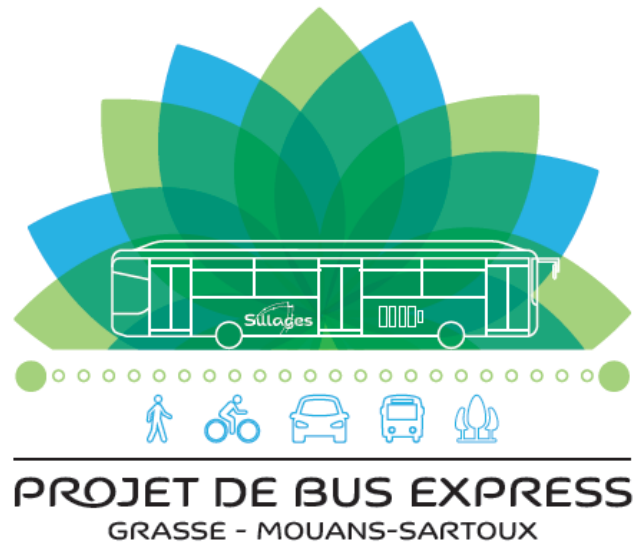




**PARLONS-EN
ENSEMBLE !**

CONCERTATION
PRÉALABLE
du 22 septembre
au 8 décembre 2022



Atelier thématique 1 : Quelle offre de service avec le Bus Express ?
20 octobre 2022
Siège de la CAPG

SOMMAIRE

1. Propos introductifs
2. Le projet du Bus Express
3. Environnement et cadre de vie
4. Calendrier du projet
5. Zoom sur la concertation
6. Atelier - temps d'échange
7. Dates des prochains ateliers

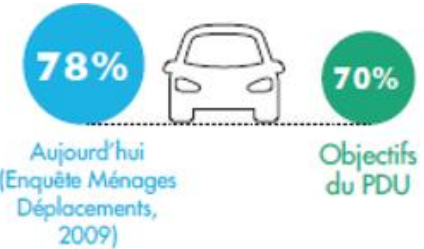


2- Le projet du Bus Express

→ Les objectifs de report modal de la CAPG



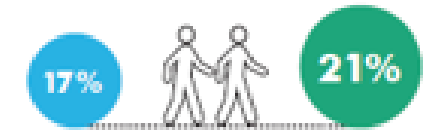
Des voiries congestionnées sans alternative crédible à la voiture particulière



Un impact négatif sur l'environnement



Des itinéraires piétons et vélos peu sécurisés



Une très faible part des déplacements à vélo



2- Le projet du Bus Express

Présentation et objectifs du projet



- **Qu'est-ce qu'un BHNS ?**
 - Un Bus à Haut Niveau de Service est une ligne de transport accessible, écologique, et dont les horaires, la fréquence et la ponctualité permettent d'offrir un niveau de service très performant et attractif pour les utilisateurs
- **Qu'est-ce qu'un site propre pour autobus ?**
 - Transport en commun disposant de voies réservées, indépendant de la circulation routière



2- Le projet du Bus Express

Présentation et objectifs du projet



- **Quel est le projet de mobilité durable de la CAPG ?**
 - Relier les villes de Grasse et de Mouans-Sartoux, à travers **une ligne de transport en commun 100% électrique sur près de 10 km en site propre sous forme de BHNS reliant Grasse à Mouans-Sartoux**



FRÉQUENCE : 10'



AMPLITUDE
HORAIRE :
DE 5 H À 22 H



TEMPS
DE TRAJET : 20'



BHNS : 100% électrique

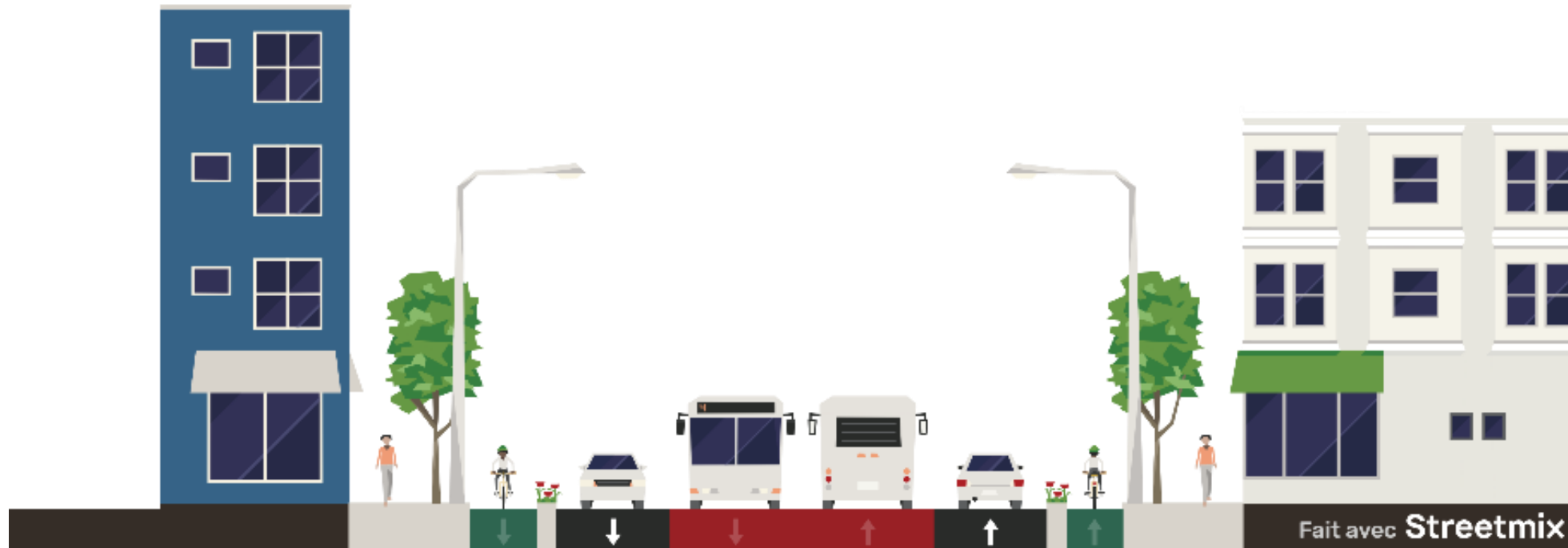


2- Le projet du Bus Express

Présentation et objectifs du projet



- **Quel est le projet de mobilité durable de la CAPG ?**
 - Aménager des voies bus en sites propres continues
 - Créer des aménagements cyclables continus, homogènes et sécuritaires
 - Bonifier les espaces dédiés aux piétons
 - Végétaliser le corridor d'étude
 - Préserver les voies de circulation automobiles

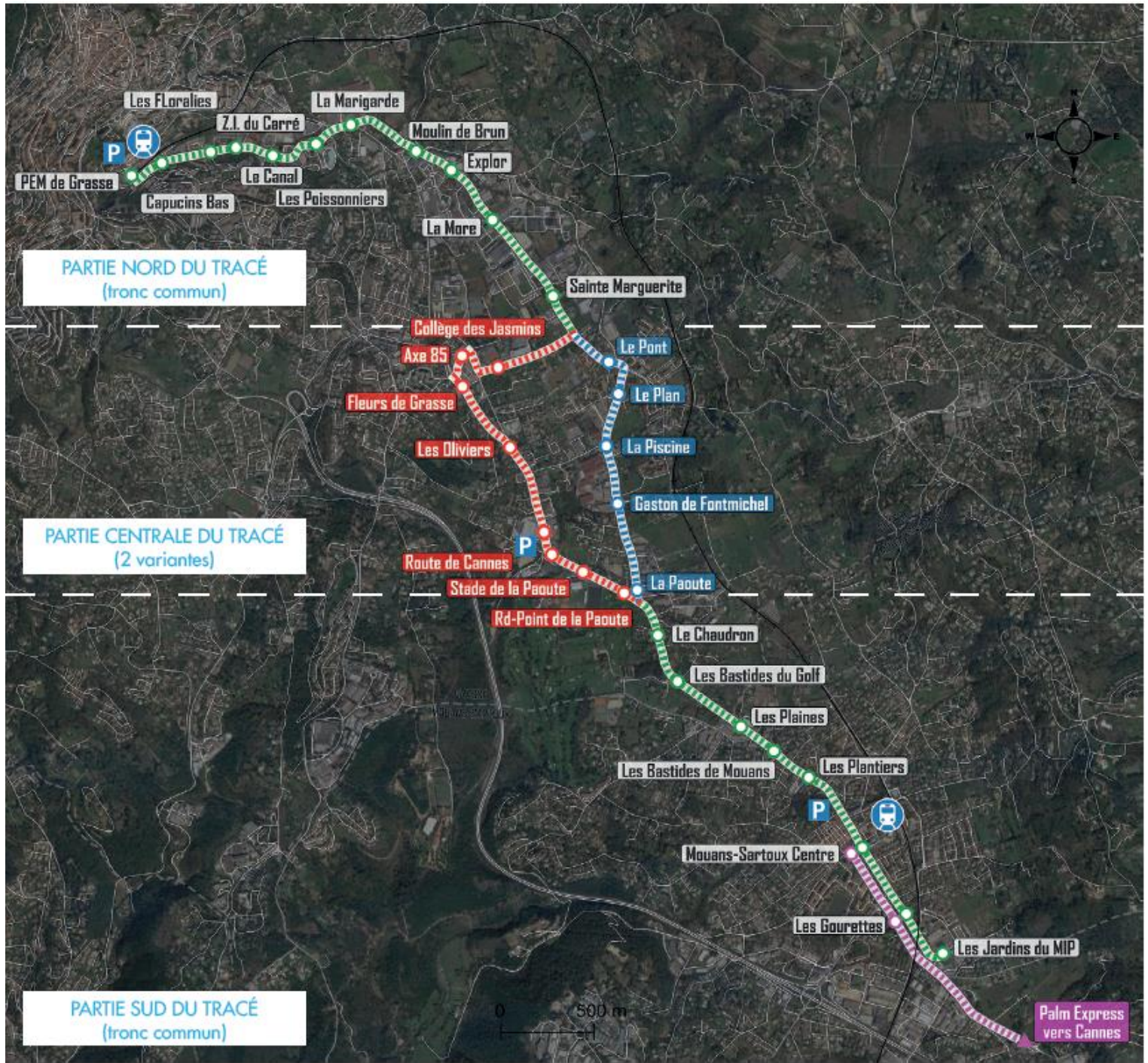


2- Le projet du Bus Express

Présentation du tracé de Bus Express et de ses variantes

Légende :

- Tracé tronçon commun aux variantes
- Variante Route de Cannes
- Variante Le Plan
- Arrêts du BHNS
- Parking
- Pôle d'échange Multimodal



2- Le projet du Bus Express

Présentation de la solution préférentielle : la variante route de Cannes

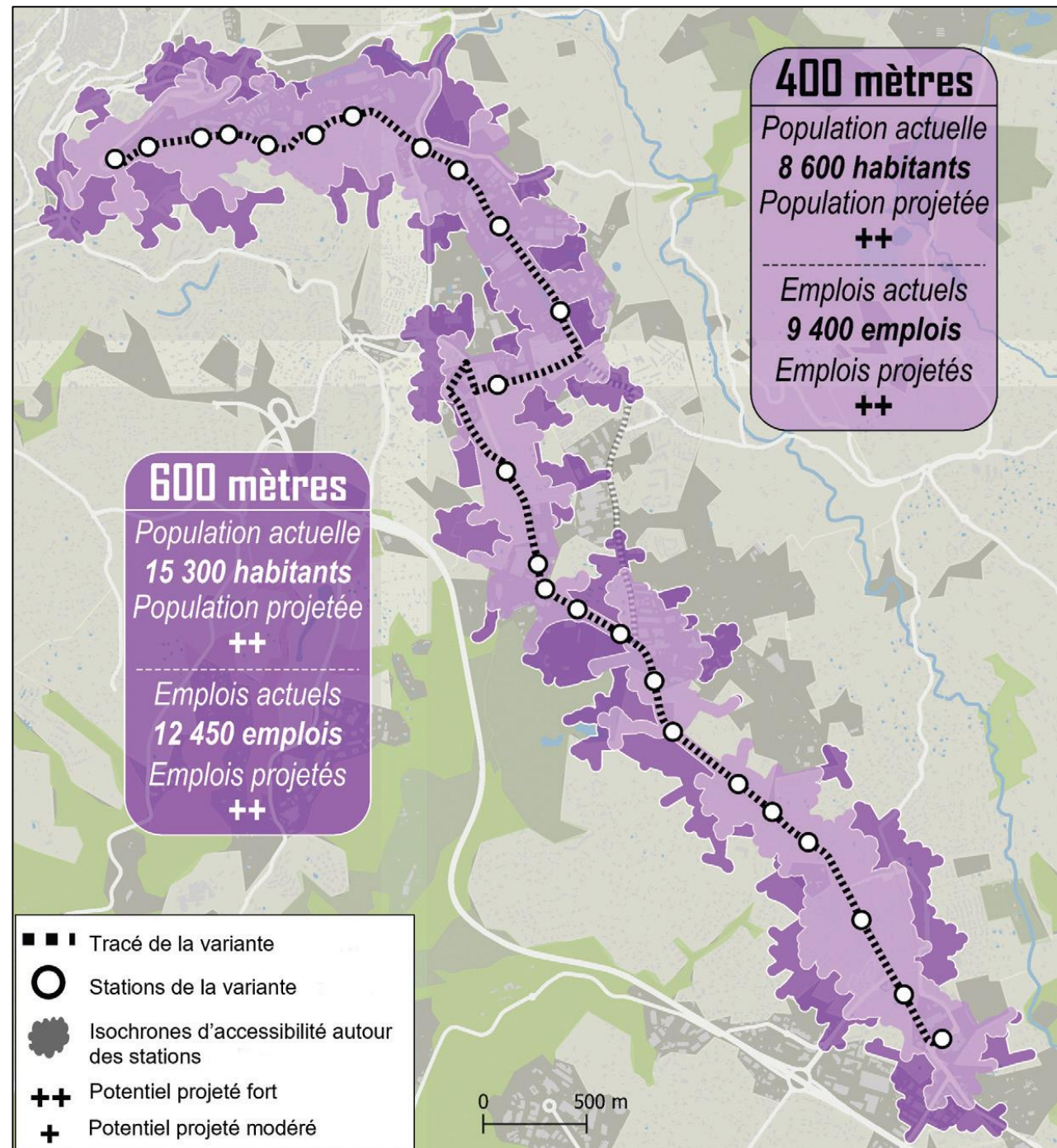


	Variante route de Cannes	Variante le Plan
Attractivité BHNS (vitesse commerciale, gain de temps, emploi, population)	Green	Yellow
Compatibilité Modes actifs (aménagements cyclables, confort piétons, accessibilité PMR)	Green	Yellow
Circulation/ Stationnement (impact plan de circulation, stationnement et desserte riveraine)	Green	Green
Requalification urbaine	Green	Yellow
Impact foncier	Yellow	Yellow
Impact environnemental	Yellow	Red

3- Environnement et cadre de vie

- Il y a plus de potentiel, en termes d'emplois, d'habitants et de logements.
- De plus, le collège des Jasmins est présent sur cette variante.
- L'insertion urbaine est facilitée sur cette variante.

Compte tenu de ces éléments, le choix de la CAPG s'oriente sur la variante route de Cannes.



3. Environnement et cadre de vie



- **Bénéfices attendus du projet :**

**Amélioration du cadre de vie
et de l'attractivité du
territoire**

- Une identité du BHNS
- Requalification des entrées de ville
- Un véritable projet urbain de façade à façade

**Report modal vers le
transport en commun et les
modes actifs**

- Des espaces réservés aux piétons et aux vélos
- Un temps de parcours plus court
- Une fréquence plus importante

Environnement

- Des bus 100% électriques
- Une préservation de la Mourachonne
- Végétalisation du parcours

3. Environnement et cadre de vie

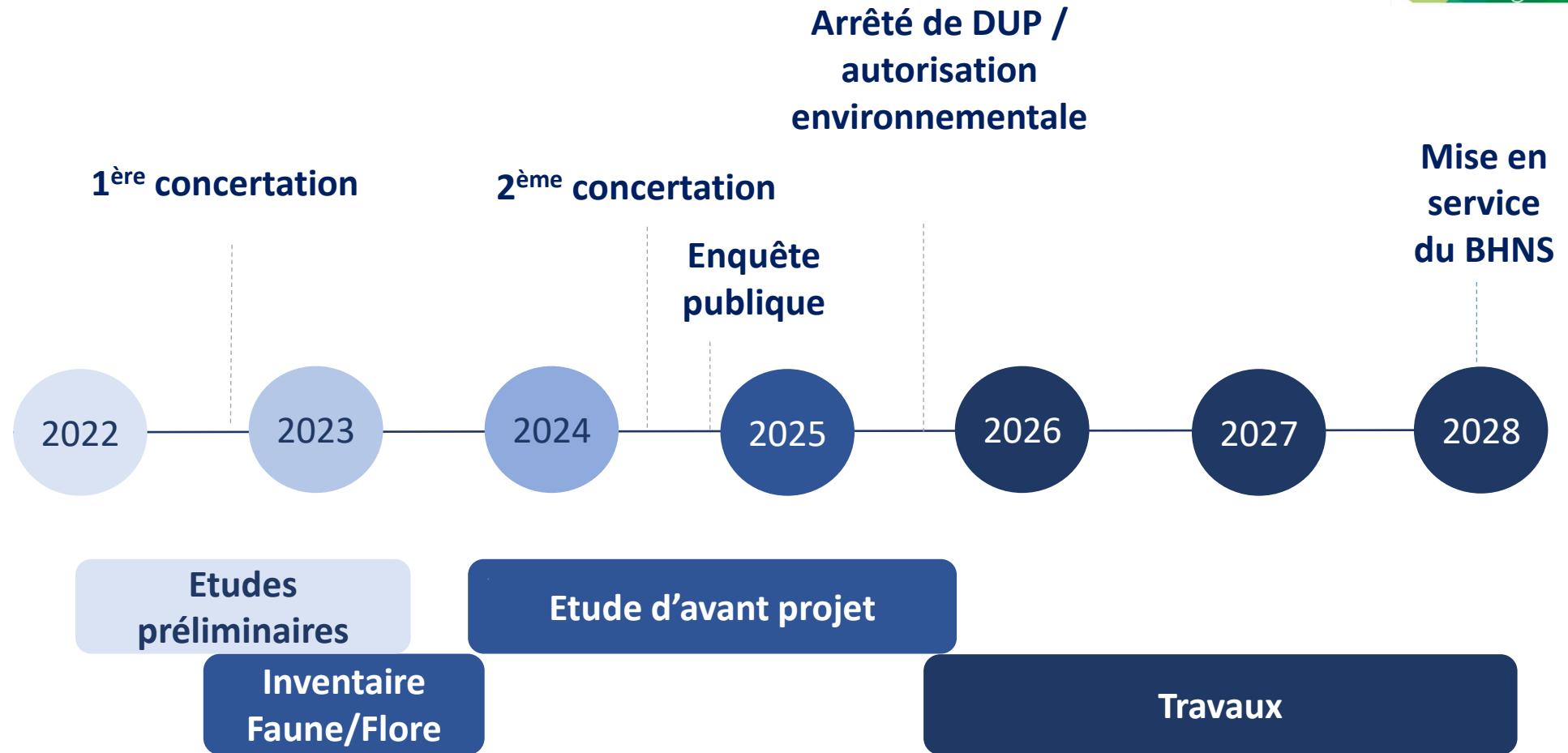


- Inventaire faune flore d'une durée d'un an en cours le long du tracé

	2022						2023												
	7	8	9	10	11	12	1	2	3	4	5	6	7	8	9	10	11	12	
Mission 1 - analyse de l'état initial			■	■		■					■	■	■	■					
Mission 2 - synthèse des enjeux environnementaux																		■	■
Mission 3 - analyse critique du projet																			■
Mission 4 - analyse des effets négatifs et positifs																			■
Mission 5 - analyse compatibilité du projet avec l'affectation des sols																			■
Mission 6 - analyse des mesures Eviter, Réduire et Compenser																			■

- L'inventaire permet d'identifier le patrimoine naturel et la valeur écologique du site. L'objectif est de réduire au maximum l'impact sur l'environnement et d'identifier les risques éventuels.

4. Calendrier du projet



5. Zoom sur la concertation



Informez-vous :

- www.paysdegrasse.fr
- Mairies de Grasse et Mouans-Sartoux
- Siège de la Communauté d'agglomération du Pays de Grasse à Grasse



Faites part de vos questions et avis :

- **Cahier d'expression** mis à disposition auprès de l'exposition
- **Par mail** : concertation-bhns@paysdegrasse.fr
- **Par courrier**, à l'adresse : Communauté d'agglomération du Pays de Grasse – Concertation Bus Express – 57 avenue Pierre Sémard – 06130 Grasse

5. Zoom sur la concertation : Venez échanger sur le projet



Des réunions publiques :

- **Le 6 octobre 2022 à 18 h 30**
Palais des Congrès, 22 cours
Honoré Cresp à Grasse
- **Le 8 décembre 2022 à 18 h 30**
Salle du Château (n°8), rue du
Château à Mouans-Sartoux

Des permanences :

Du 7 octobre au 7 décembre 2022 :

- Les lundis de 9 h à 12 h
- Les mercredis de 13h30 à 17 h
- Les vendredis de 9 h à 12 h

Lieu : Au siège de la Communauté
d'agglomération du Pays de Grasse

L'exposition dédiée au projet :

Du 7 octobre au 7 décembre 2022

Lieu : les mairies de Grasse et de Mouans-Sartoux,
à la mairie annexe du Plan de Grasse et au siège de
la Communauté d'agglomération du Pays de Grasse

- Aux jours et heures habituels d'ouverture, une
exposition itinérante sera également proposée
lors d'événements locaux, pour être au plus
proche des habitants
- Programme détaillé sur www.paysdegrasse.fr

Ouvert à
tous !

6. Atelier - temps d'échange



- **Atelier thématique 1 : Quelle offre de service avec le Bus Express ?**



6. Atelier - temps d'échange



- **Atelier thématique 1 : Quelle offre de service avec le Bus Express ?**
 1. les incitatifs pour encourager l'utilisation du BHNS plutôt que l'automobile
 2. les services à bord des autobus
 3. le positionnement de certains arrêts
 4. les aménagements pour les personnes à mobilité réduite souhaités
 5. l'arrêt idéal en termes de service



6. Atelier - temps d'échange



- **Atelier thématique 1 : Quelle offre de service avec le Bus Express ?**

1. les incitatifs pour encourager l'utilisation du BHNS plutôt que l'automobile

- Qu'est-ce qui est prévu par la CAPG ?
 - création d'une infrastructure de transport en commun ouverte à tous les réseaux
 - fréquence et amplitude horaire plus grande
 - maillage des réseaux et alignement des horaires (ZOU, CACPL, SNCF)
 - parking-relais de la Paoute
 - réflexion pour une constitution d'une AOM unique
 - desserte des principaux générateurs de déplacements
- Qu'est-ce qui est souhaité ?
 - rabatement automobile (P+R) ?
 - co-voiturage ?
 - type d'aménagement (bornes de recharge, tarification, stationnement vélos...) ?



6. Atelier - temps d'échange



- **Atelier thématique 1 : Quelle offre de service avec le Bus Express ?**
 1. Quelles mesures mettre en place pour inciter l'utilisation du BHNS plutôt que l'automobile ? (priorisation)

- Proposition 1
- Proposition 2
- XX

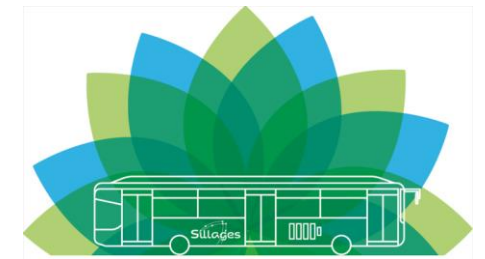
- Etc.

6. Atelier - temps d'échange

- **Atelier thématique 1 : Quelle offre de service avec le Bus Express ?**

2. les services à bord des autobus

- Services souhaités pour le bus express, exemples :
 - plan de la ligne avec les arrêts
 - écran interactif
 - notifications application – temps réel
 - prise USB
 - wifi
 - embarquement des vélos
 - types de support de paiement
 - vidéo surveillance



6. Atelier - temps d'échange



- **Atelier thématique 1 : Quelle offre de service avec le Bus Express ?**
 2. D'après vous quels services devrait-on trouver à bord des autobus ?
(priorisation)

- Proposition 1
- Proposition 2
- XX

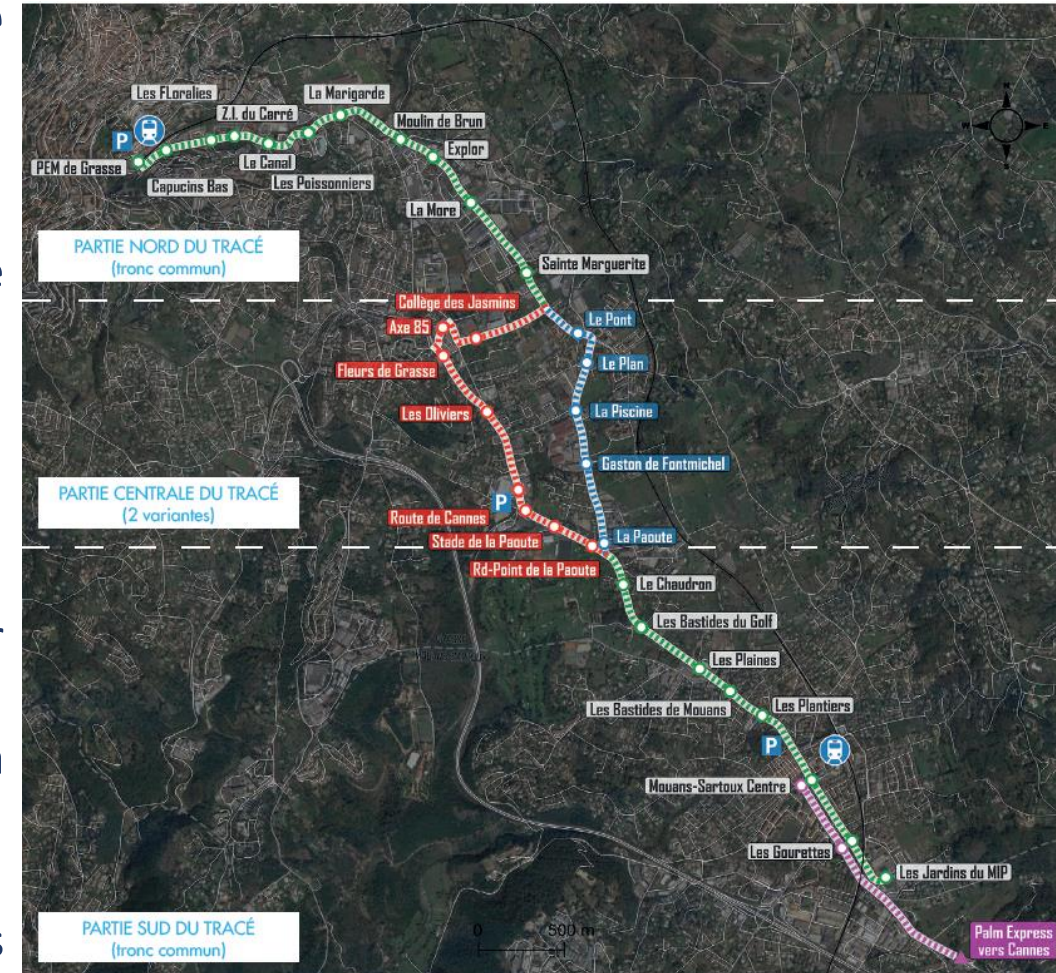
- Etc.

6. Atelier - temps d'échange

- **Atelier thématique 1 : Quelle offre de service avec le Bus Express ?**

3. le positionnement de certains arrêts :

- réflexion en cours au sein de la CAPG sur le positionnement des arrêts et le nombre d'arrêts :
- réunir des arrêts
- devancer ou reculer des arrêts
- réduire ou augmenter le nombre
- 27 arrêts existants, certains resteront inchangés
- des arrêts remis en cause au regard de leur pertinence
- desserte des générateurs de déplacements à confirmer ensemble
- quels arrêts présentent une marge de manœuvre ?
- distance acceptable de marchabilité autour des arrêts



6. Atelier - temps d'échange



- **Atelier thématique 1 : Quelle offre de service avec le Bus Express ?**
 3. le positionnement de certains arrêts



6. Atelier - temps d'échange



- **Atelier thématique 1 : Quelle offre de service avec le Bus Express ?**
 3. le positionnement de certains arrêts



6. Atelier - temps d'échange



- **Atelier thématique 1 : Quelle offre de service avec le Bus Express ?**
 3. le positionnement de certains arrêts



6. Atelier - temps d'échange



- **Atelier thématique 1 : Quelle offre de service avec le Bus Express ?**
 3. Quel est votre avis sur le positionnement de certains arrêts ?
(priorisation)

- Proposition 1
- Proposition 2
- XX

- Etc.

6. Atelier - temps d'échange



- **Atelier thématique 1 : Quelle offre de service avec le Bus Express ?**
 4. les aménagements pour les personnes à mobilité réduite (PMR*) souhaités
 - Aménagements obligatoires et imposés par la loi (2005)
 - Aménagement à bord des bus et aux arrêts
 - espaces réservés à bord des autobus
 - rampe d'accès
 - hauteur du bus correspondant à celle du trottoir
 - boutons de demande d'arrêt à bonne hauteur
 - Information sonore et visuelle



*déficiences visuelles, mentales, physiques, poussette, béquille, valise, femme enceinte...

6. Atelier - temps d'échange



- **Atelier thématique 1 : Quelle offre de service avec le Bus Express ?**
 4. Quels aménagements pour les personnes à mobilité réduite sont souhaitables ? (priorisation)

- Proposition 1
- Proposition 2
- XX

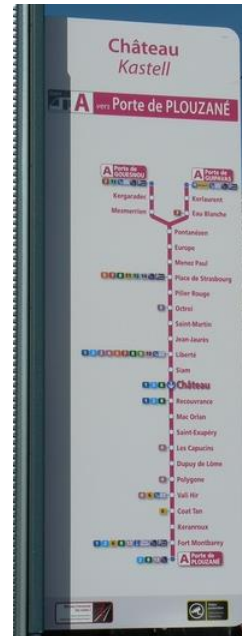
- Etc.

6. Atelier - temps d'échange

- **Atelier thématique 1 : Quelle offre de service avec le Bus Express ?**

5. l'arrêt idéal en termes de service, exemples :

- info voyageurs en temps réel
- stationnements vélo
- vente de billets
- plan de réseau
- plan de ville / secteur
- application téléphone
- etc.



6. Atelier - temps d'échange



- **Atelier thématique 1 : Quelle offre de service avec le Bus Express ?**
 5. l'arrêt idéal en termes de service



6. Atelier - temps d'échange



- **Atelier thématique 1 : Quelle offre de service avec le Bus Express ?**
 5. Quel est l'arrêt idéal en termes de service ? (priorisation)

- Proposition 1
- Proposition 2
- XX
- Etc.

7. Dates des prochains ateliers



**10 novembre 2022
de 18 h à 20 h**



**Environnement et cadre
de vie autour du projet
de Bus Express**

Lieu : Mairie annexe du
Plan de Grasse (salle Émile
Jacquemin)

**24 novembre 2022 de
18 h à 20 h**

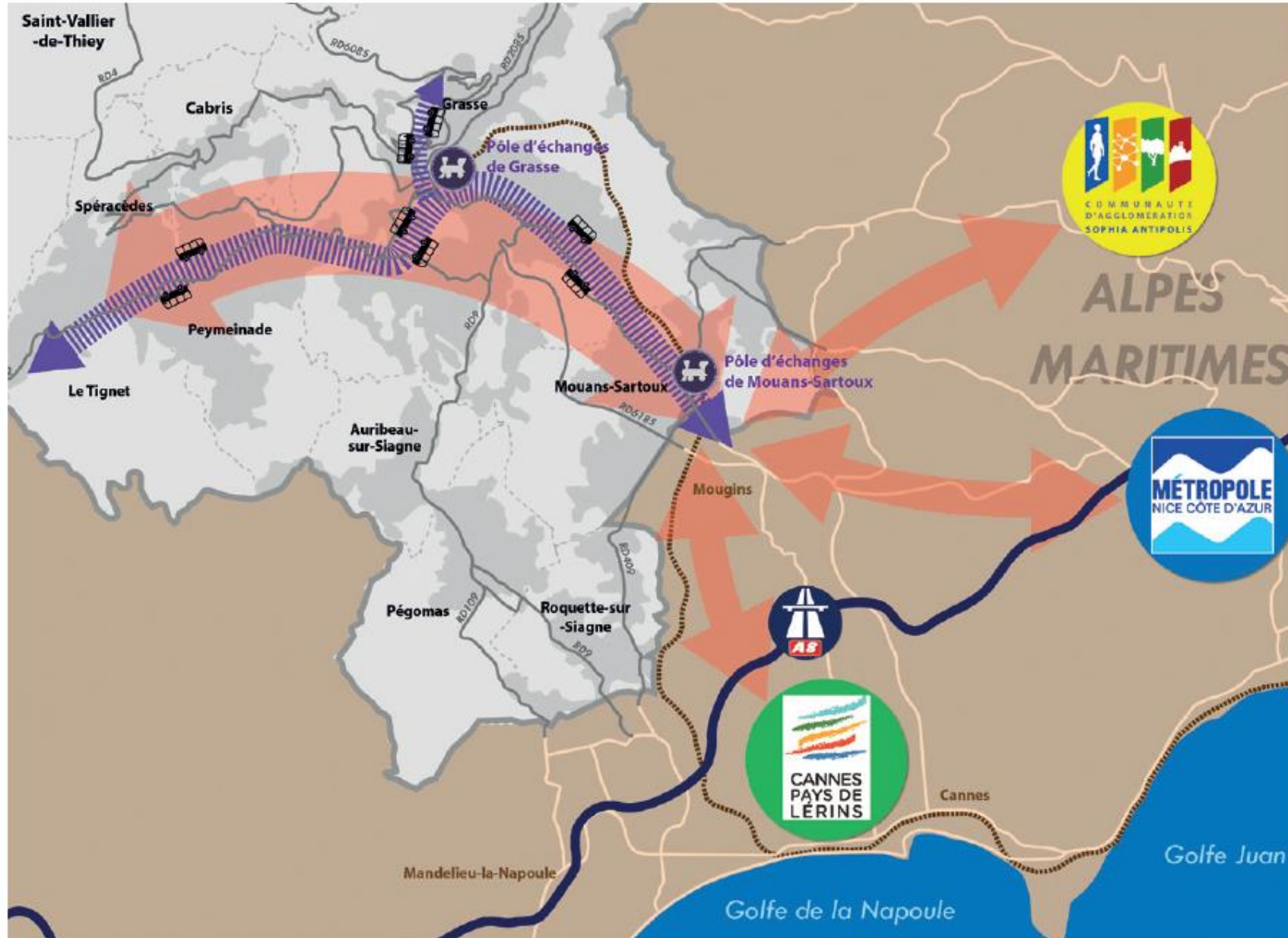
**Vélo, marche à pied et autres
modes actifs, quels usages
avec le Bus Express ?**

Lieu : Salle du Château (n°8),
rue du Château à Mouans-
Sartoux

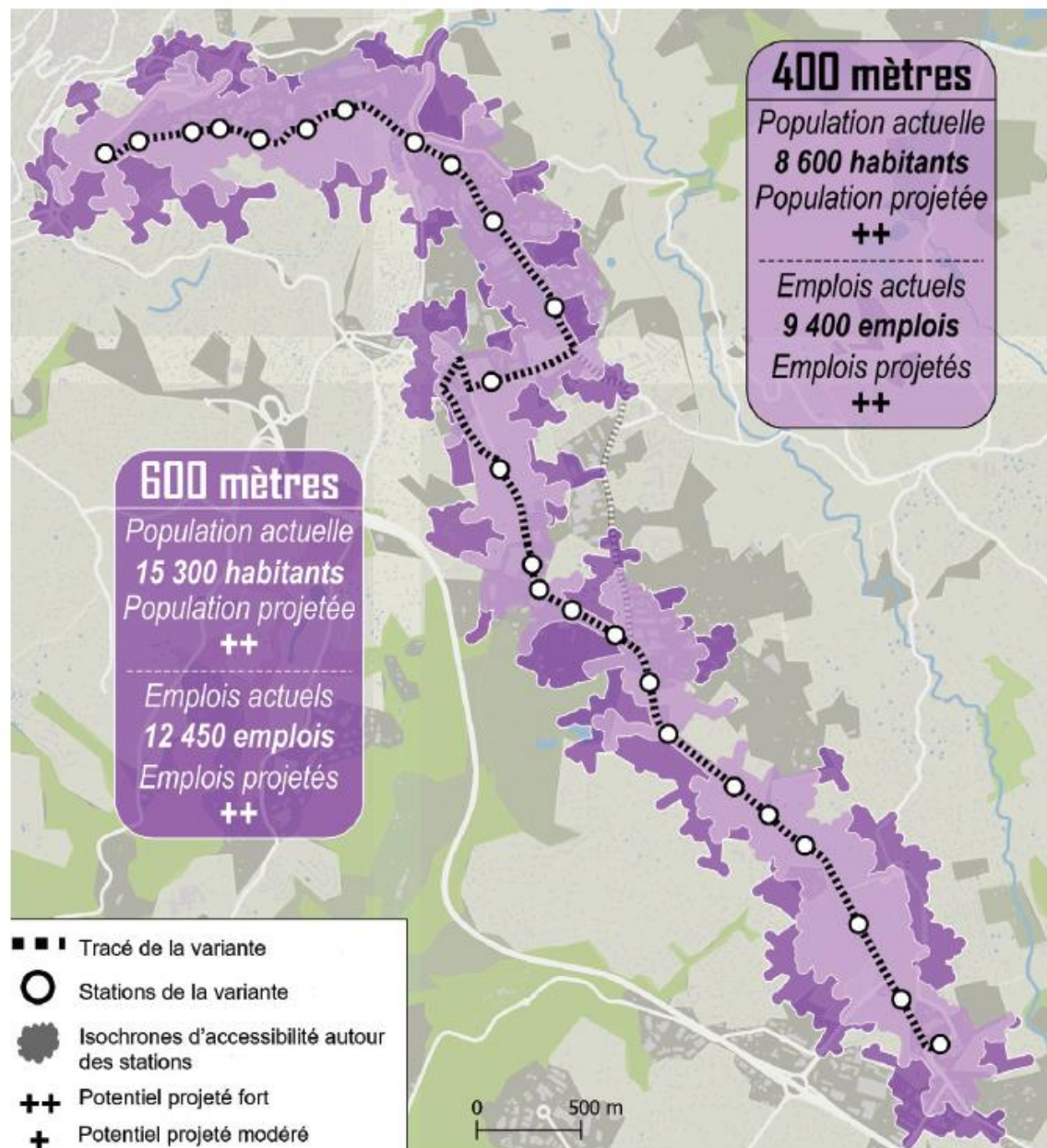


Annexes

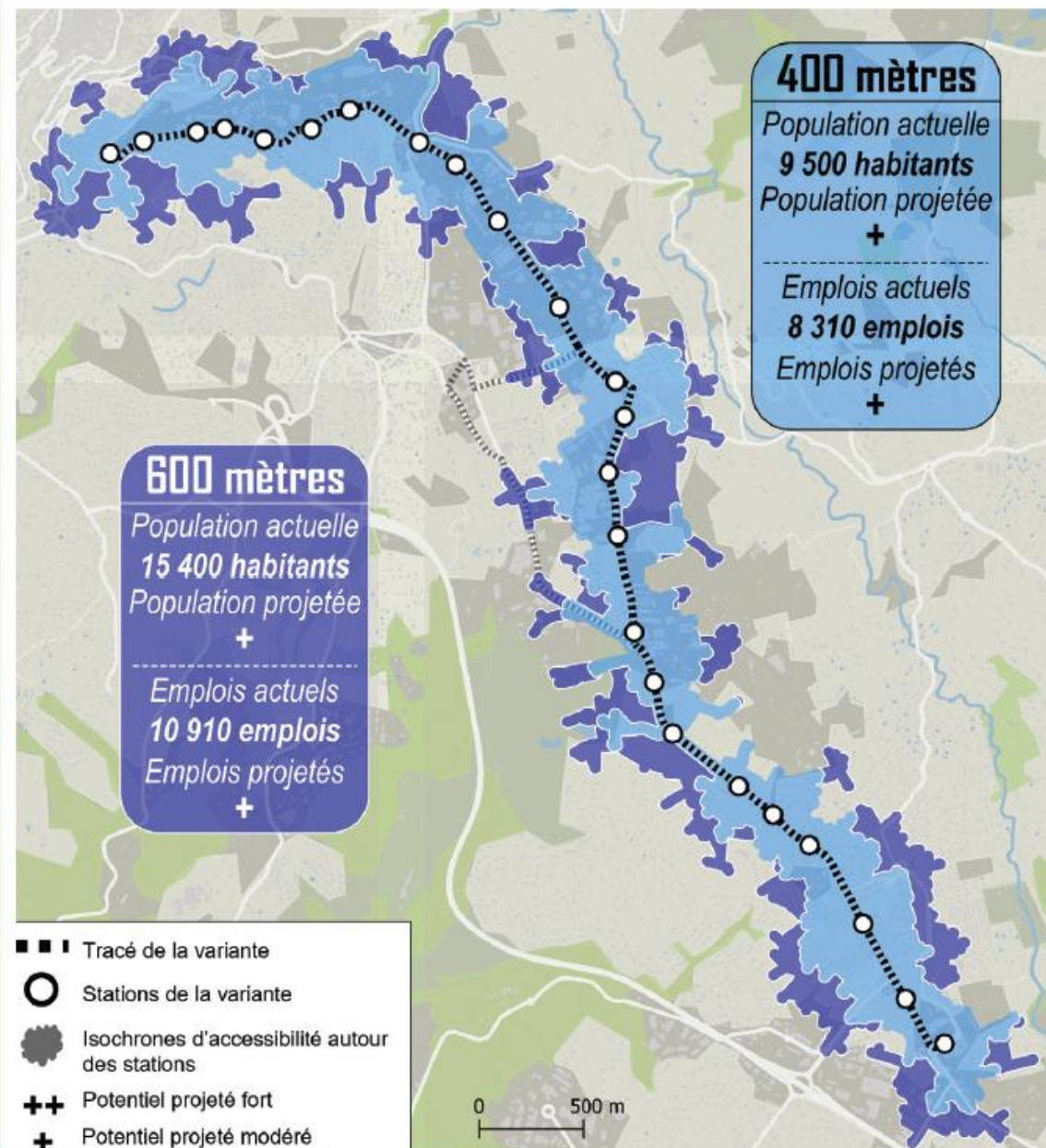
LES AXES MAJEURS DE DÉPLACEMENTS



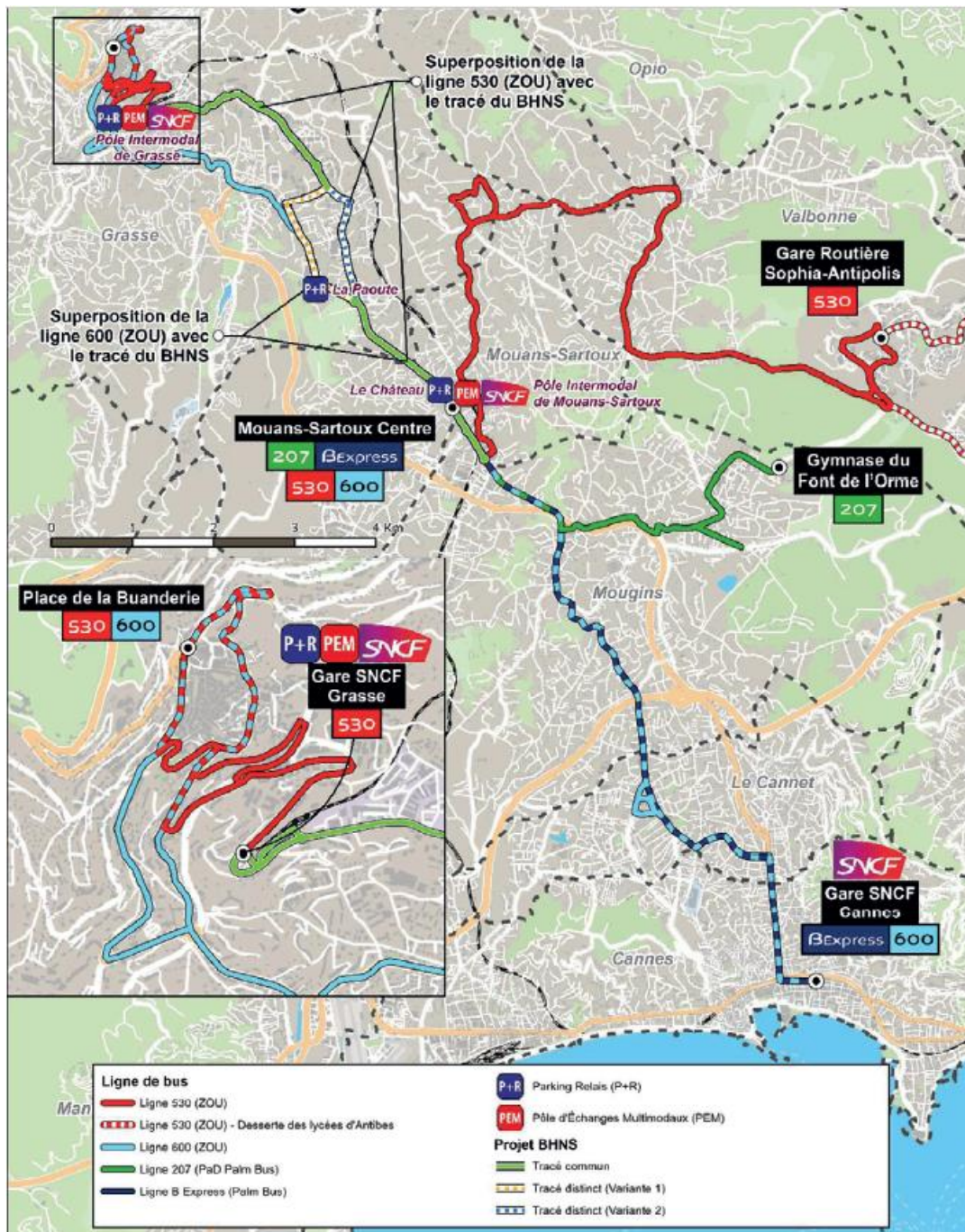
POPULATION ET EMPLOIS DESSERVIS DANS LA VARIANTE OUEST
« ROUTE DE CANNES »



POPULATION ET EMPLOIS DESSERVIS DANS LA VARIANTE EST
« LE PLAN »



LES CONNEXIONS AVEC LES LIGNES RÉGIONALES



LE BUS EXPRESS AU CŒUR DU RÉSEAU SILLAGES

